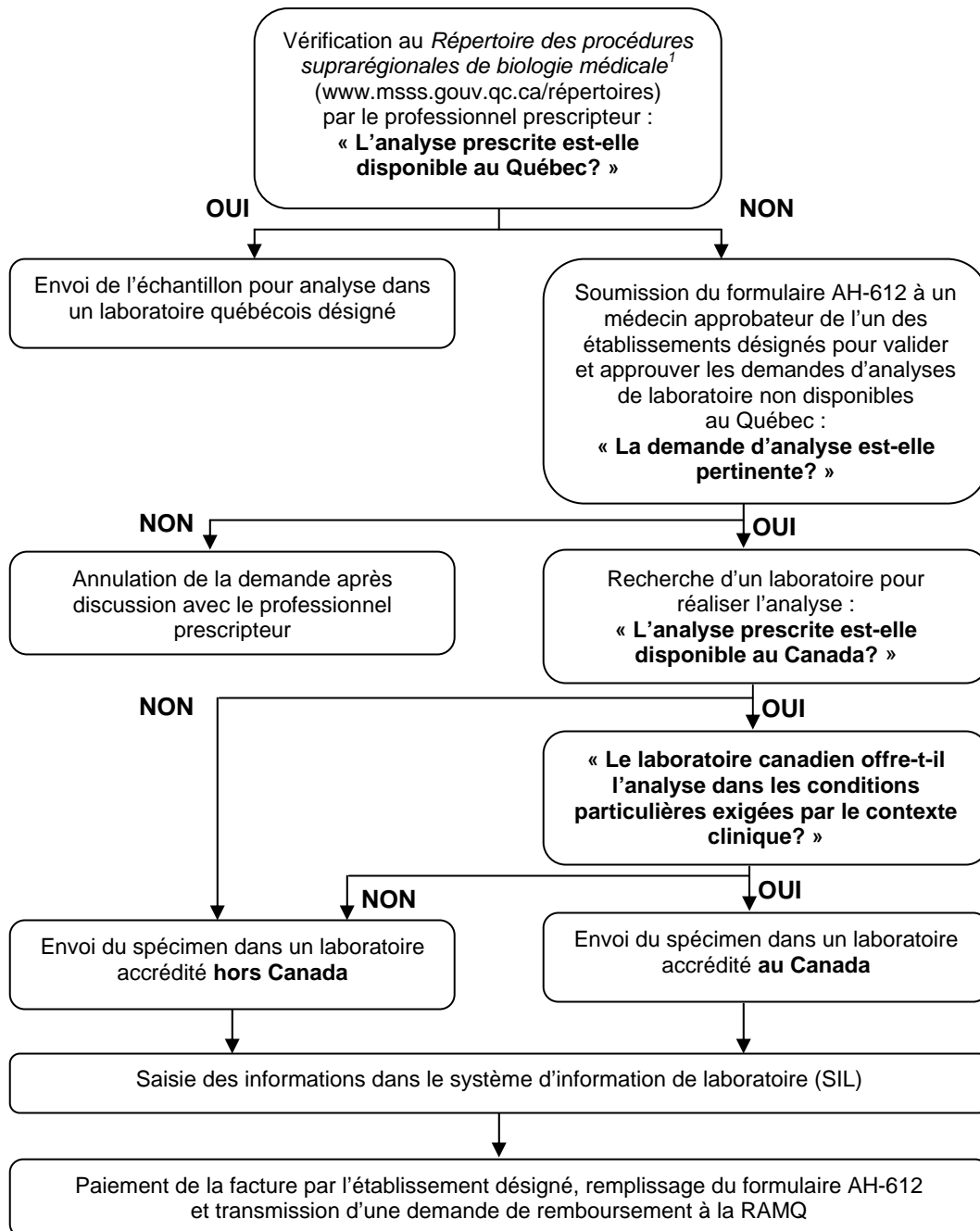


ANNEXE À LA CIRCULAIRE 2011-012 (01.02.40.15)

Schéma résumant le mécanisme d'autorisation et de financement des analyses de biologie médicale non disponibles au Québec



1. Le répertoire étant incomplet au moment de publier, veuillez également consulter le *Répertoire québécois et système de mesure des procédures de biologie médicale*, disponible en version électronique à l'adresse : <http://intranetreseau.rtss.qc.ca> ou www.msss.gouv.qc.ca, section Documentation, rubrique Publications.